



FAM
ЛИТЬЕВЫЕ ПОЛИУРЕТАНЫ

УПОРЫ ПРОТИВООТКАТНЫЕ для большегрузной колесной техники



Эти модели противооткатных упоров применяются для предотвращения самопроизвольного движения большегрузных автомобилей и колёсной тракторной техники на дорогах при уклонах 11% и максимальном уклоне 16%, а также при подъёме передней или задней части автомобиля в процессе ремонта. Предназначены для карьерной и шахтной техники, шахтных транспортировщиков и погрузчиков. Возможна эксплуатация при температурных условиях от -50°C до $+100^{\circ}\text{C}$ при сохранении всех физико-механических свойств полимера.

Упоры противооткатные модель «ФБУ-100.02» разрабатываются специально для горнодобывающих предприятий, которые эксплуатируют карьерные большегрузные автомобили грузоподъёмностью от 30 т до 100 т и колёсную тракторную технику при полной их массе не более 200 т и с диаметром покрышек от 1400 мм до 2500 мм.

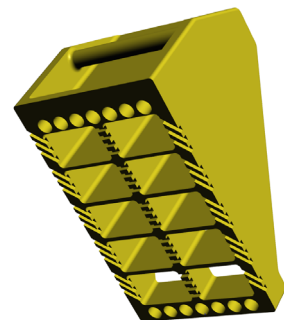
Упоры противооткатные модель «ФБУ-400.02» разрабатываются специально для горнодобывающих предприятий, которые эксплуатируют карьерные большегрузные автомобили грузоподъёмностью от 150 т до 360 т и колёсную тракторную технику при полной их массе не более 650 т и с диаметром покрышек от 2000 мм до 3500 мм.

Противооткатные упоры изготавливаются из высококачественного полиуретана с использованием армирующих эластомеров, что позволяет при малом весе изделия получать сверхпрочные физико-механические характеристики, необходимые для данного типа изделий. Используемый для производства противооткатных упоров полиуретан устойчив к маслам, топливу и растворителям.

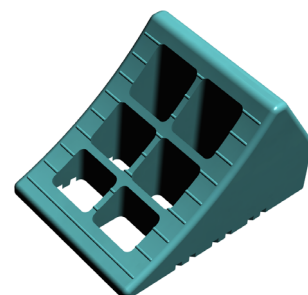
Упоры противооткатные модель «ФБУ-40.02» разрабатываются специально для горнодобывающих предприятий, которые эксплуатируют карьерные большегрузные автомобили грузоподъёмностью от 20 т до 80 т и колёсную тракторную технику при полной их массе не более 100 т и с диаметром покрышек от 800 мм до 1500 мм.



Упор противооткатный
модель «ФБУ-100.02»



Упор противооткатный
модель «ФБУ-400.02»



Упор противооткатный
модель «ФБУ-40.02»



Основные параметры упоров противооткатных

| Модель | Описание и цвет | Габаритные размеры | | | Масса |
|-------------------|---|--------------------|--------|--------|-------|
| | | Длина | Ширина | Высота | |
| | | мм | мм | мм | кг |
| ФБУ-100.02 | Для карьерных самосвалов общей массой до 200 т с диаметром шин 1400 – 2500 мм. Разрабатываются для применения на дорогах при уклонах 11% и максимальном уклоне 16%. Цвет упоров определяет заказчик. | 570 | 340 | 280 | 12 |
| ФБУ-400.02 | Для карьерных самосвалов общей массой до 650 т с диаметром колёс 2000– 3500 мм. Разрабатываются для применения на дорогах при уклонах 11% и максимальном уклоне 16%. Цвет упоров определяет заказчик. | 630 | 370 | 407 | 25 |
| ФБУ-40.02 | Для карьерных самосвалов общей массой до 80 т с диаметром колёс 800 – 1500 мм. Разрабатываются для применения на дорогах при уклонах 11% и максимальном уклоне 16%. Цвет упоров определяет заказчик. | 380 | 230 | 280 | 7 |

Упоры противооткатные в процессе эксплуатации не повреждают шины и фактически не подвержены воздействию горюче-смазочных материалов, дизтоплива и растворителей, эксплуатируются при температуре до – 50 °С.

Конструктивное исполнение упоров противооткатных обеспечивает удобство транспортирования, переноса, безопасность установки и извлечения колодок из-под колёс.

Соответствие модели и количества упоров модели обслуживаемой техники

| Марка и модель обслуживаемой техники | | Модель противооткатных упоров |
|---|------------------------------------|-------------------------------|
| Карьерные самосвалы с жесткой рамой грузоподъемностью 40-100 т | БелАЗ, -7545, -7547, -75473 | ФБУ-100.0 2 шт. |
| | CATERPILLAR -789, -793, -R1700G | |
| | KOMATSU 730E | |
| | HITACHI EH3000, EH 3500 | |
| | LIEBHERR T252, T262 | |
| Карьерные самосвалы с жесткой рамой грузоподъемностью 100-300 т | БелАЗ -7560, -75710, -7530, -7517 | ФБУ-400.02 4 шт. |
| | CATERPILLAR -795, -797 | |
| | KOMATSU 730E, 830E, 960E, HD-1500 | |
| | HITACHI EH4500, EH 5000 | |
| Карьерные самосвалы с жесткой рамой грузоподъемностью 20-40 т | CATERPILLAR R1700G, R2900G, R1300G | ФБУ-40.02 |